



「里親」を知っていますか？

里親制度ってどんな制度？

さまざまな事情により、親のもとで生活することが難しい子どもたちを、自らの家庭へ迎え入れ、養育を行う制度です。

里親【さとおや】って？

親のもとで生活することが難しい子どもを、一時的又は、継続的に自らの家庭へ迎え入れ、愛情を持って養育をしてくださる方です。

里親制度は、社会的養護のひとつ

社会的養護とは、子どもを公的な責任により保護・養育するとともに、その家庭への支援を行うものです。そのため、里親制度では、こども女性相談センターを中心に、関係機関と連携した「チーム養育」を行っています。

養育里親

さまざまな事情により、親のもとで生活することが難しい子どもを、一時的又は長期的に自らの家庭へ迎え入れ、養育する里親です。

養子縁組里親

養子縁組により、子どもと法的な親子関係を結ぶことを希望する里親です。

里親には種類があります

専門里親

専門的な援助を必要とする子どもを養育する里親です。

親族里親

祖父母などの親族が、子どもを養育する里親です。

里親制度についてもっと知りたい方はこちらへ

HP 徳島県 はぐくみ支援ポータルサイト

とくしま はぐくみネット 里親

検索



<https://www.tokushima-hagukumi.net/shien/shakai/satooya.html>



公益財団法人全国里親会
<https://www.zensato.or.jp>



フォスターリングマークについて
フォスターリングマークは、里親制度の普及や、里親養育を支えるネットワークを築くきっかけとして、誕生したシンボルです。

徳島県



里親になるためには？

こども女性相談センターへご連絡ください。



まずは、お住まいの地域の「こども女性相談センター」へのお電話で、面接の日程を調整します。（5分程度）

*パネル「里親支援に関わる主な機関」をご覧ください。

こども女性相談センターにお越し頂き、お話を聞かせください。



制度の説明や、里親に関するご質問にもお答えいたします。まだ迷われている方も一度お越し頂き、制度についてご理解いただいた上で、ゆっくりお考えください。

（1時間程度）

里親になるための研修を受講



徳島県では、年に1～2回程度実施しています。

「基礎研修：2日間」「登録前研修：3日間」

研修修了後は、里親申請へ



里親申請して頂くと、こども女性相談センターの職員等が調査のため家庭訪問をさせていただきます。

（1時間程度）

徳島県の審議会にて、審査



徳島県社会福祉審議会児童福祉専門分科会で調査結果に基づき認定の適否を審査します。

適当とされた方は、知事が認定し、里親名簿に登録



里親に関するよくある質問

Q1.

里親登録には、年齢制限がありますか？

A. ありません。 ※ 養子縁組を希望される場合は、要件があります。

Q2.

必要な資格は、ありますか？

A. ありません。 ※ 県が定める里親研修の修了、審議会による審査があります。

Q3.

共働きでも里親になれますか？

A. 可能です。 ※ こども園や保育園の利用も可能です。

Q4.

自分の子どもがいてもなれますか？

A. 可能です。 ※ まずは、ご相談ください。

Q5.

結婚していなくても里親になれますか？

A. 可能です。 ※ 養育里親の場合、条件はありません。

Q6.

養育にかかる費用の負担は、ありますか？

A. 子どもの生活に関わる経費は、支給されます。
また養育里親の場合は、里親手当も支給されます。

Q7.

子どもの年齢は、何歳ぐらいですか？

A. 0歳から18歳までの子どもが対象です。

Q8.

子どもを受け入れた後のフォローはありますか？

A. あります。

支援機関による定期的な訪問の他にも、随時、相談できる体制をとっております。
また、子どもを短期間お預かりし、里親が一時的に休息できる「レスパイト・ケア」を受けることもできます。

詳しい内容につきましては、支援機関にお問い合わせください。



里親支援に関わる主な機関

こども女性相談センター（児童相談所）

児童福祉の中核であり、里親支援においても、中心的な役割を担っています。（里親登録の窓口、委託後の相談・支援など）

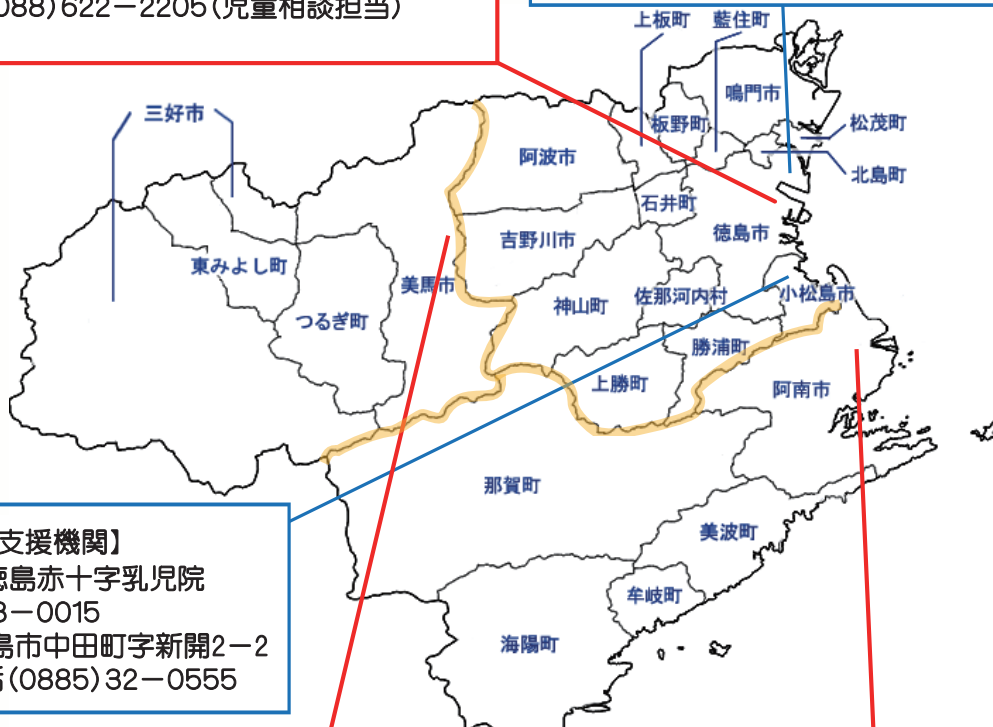
中央こども女性相談センター

【里親会 事務局】

〒770-0942 徳島市昭和町5丁目5-1
電話(088)622-2205(児童相談担当)

【里親支援機関】

こども家庭支援センターひかり
〒771-0131
徳島市川内町大松837-1
電話(088)666-2211



【里親支援機関】

徳島赤十字乳児院
〒773-0015
小松島市中田町字新開2-2
電話(0885)32-0555

西部こども女性相談センター

〒777-0005 美馬市穴吹町穴吹字明連23
電話(0883)53-3110 (児童相談担当)

南部こども女性相談センター

〒774-0011 阿南市領家町野神319
電話(0884)22-7130 (児童相談担当)

お気軽にお問い合わせください。

徳 島 県



こども家庭支援センターひかり

地域の子育て支援を行う児童家庭支援センターとして、県からの委託を受けて運営を行っています。
里親を支援する「フォスタリング機関」の一つとして活動しています。

里親サロン

里親が集まれるサロンを月に1回開催し、情報交換をしています。
共に悩み、共感し合いながら、里親同士のつながりを大切にしました活動です。

相談・支援

里子の育児やその時々で変わる悩みなど、里親の個別相談にも随時対応しています。

里親制度を広める活動

「里親制度」を広く知っていただくために、リーフレットの配布、里親体験発表や制度説明を里親さんと一緒に行っています。

里親を支援する関係機関

里親の活動を里親・乳児院・県こども女性相談センターやその他の機関と力を合わせてサポートします。

里親について知りたい方、
関心のある方は、
お気軽にお電話ください。

社会福祉法人 矯風会
こども家庭支援センターひかり
〒771-0131 徳島市川内町大松837-1
TEL (088) 666-2211

こども家庭支援
センターひかりに
ついて詳しくは、
こちらを
ご覧ください。



徳 島 県



徳島赤十字乳児院

乳児院としての実績や経験を活かし、県から委託をうけ、里親推進事業を行っています。

委託までの支援

交流中の子どもと里親さんの愛着形成がスムーズに進むよう支援をしています。里親さんの想いを受けとめると同時に、子どもに負担のない形で、愛着の対象が移行できるよう務めています。

委託後の支援

アフターフォローとして、定期的な家庭訪問や相談等も随時、受け付けています。また、子どもを短期間お預かりし、里親さんの一時的な休息を支援する「レスパイト・ケア」を行っています。

里親研修の実施

里親登録のための研修や、更新のための研修の企画・運営を行っています。

里親制度を広める活動

里親制度説明会を各地で実施しております。

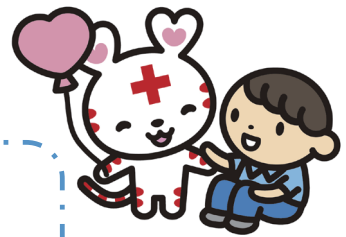
「里親制度説明会」の日程につきましては

とくしま はぐくみネット 里親制度説明会

検索



「とくしま はぐくみネット」の
トップページにリンク
「里親制度説明会」と検索！



日本赤十字社

徳島赤十字乳児院

〒773-0015小松島市中田町字新開2-2

電話 (0885) 32-0555

FAX (0885) 32-8822

里親事業の他にも

子どもを支援する事業も行っています。

徳島赤十字乳児院 HP



徳 島 県